

SANY



**МИНИ-
ПОГРУЗЧИКИ**



**ФРОНТАЛЬНЫЕ
ПОГРУЗЧИКИ**



КАТАЛОГ СПЕЦТЕХНИКИ

**ВЫСОКОКАЧЕСТВЕННАЯ СПЕЦТЕХНИКА
ДЛЯ РАЗЛИЧНЫХ ОТРАСЛЕЙ ПРОМЫШЛЕННОСТИ**

**алгоритм
спецтехники**

SANY-AST.RU ■

КАЧЕСТВО МЕНЯЕТ МИР

О КОМПАНИИ

Группа компаний SANY является одним из крупнейших в мире производителей специального оборудования. Компания создала пять промышленных парков в Шанхае, Пекине, Шэньяне, Куньшане и Чанше, а также четыре зарубежных научно-исследовательских и производственных базы в Индии, Соединенных Штатах, Германии и Бразилии. Ее деятельность охватывает свыше 150 стран мира.

НИОКР

SANY имеет четыре научно-исследовательских центра в Китае, три зарубежных исследовательских центра, 221 институт и более 5000 патентов. Компания демонстрирует мощь науки и техники, направляя мир в будущее, благодаря своему техническому и интеллектуальному потенциалу.

Производство

SANY полагается на крупнейшую систему умного производства в Азии, объединяя передовые технологии, а также строгий производственный подход, стремясь достичь совершенства на каждом этапе производственного процесса и каждого компонента продукта.

Развитие

SANY диверсифицирует свой бизнес, осваивая новые сферы, такие как энергетика, финансовое страхование, жилищное строительство, промышленный интернет, противопожарная защита и охрана окружающей среды.

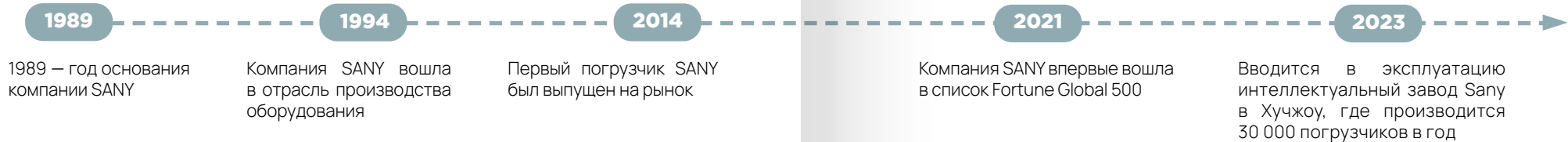


О КОМПАНИИ

С момента создания компании погрузчики SANY вошли в топ-10 лидирующих позиций на рынке. Наша команда по исследованиям и разработкам имеет ведущий в мире глобальный исследовательский центр, а наша продукция поступает из роботизированных производственных баз, которые могут производить до 30 000 единиц в год.

10 МИЛЛИАРДОВ ИНВЕСТИЦИЙ В ПРОИЗВОДСТВЕННЫЕ ЗАВОДЫ

10,8 млрд инвестиций в планирование + 1456 акров земли для планирования. В 2023 году начальная производственная мощность составляет 10 000 единиц/год, а общая производственная мощность планируется на уровне 30 000 единиц/год. Степень автоматизации: сварка 80%, покраска 92%, сборка вспомогательного оборудования 70%.



ПРОИЗВОДСТВЕННЫЕ МОЩНОСТИ

Завод SANY в Хучжоу является образцом современного производства, в котором сочетаются инновации, качество и экологичность. Выпускаемые здесь фронтальные погрузчики соответствуют самым высоким стандартам и помогают клиентам по всему миру достигать новых высот в своей работе. SANY продолжает инвестировать в развитие своих производственных мощностей, чтобы оставаться лидером отрасли.



ИННОВАЦИИ И ПРОИЗВОДИТЕЛЬНОСТЬ

SANY активно инвестирует в научные исследования и разработки. На заводе работает команда инженеров и специалистов, которые постоянно совершенствуют конструкцию и функциональность фронтальных погрузчиков. Благодаря оптимизированным процессам и высокой степени автоматизации завод способен выпускать большое количество техники в короткие сроки, не снижая при этом качество.



ТЕХНИКА В РАБОТЕ



алгоритм спецтехники

ООО «АЛГОРИТМ СПЕЦТЕХНИКИ» — ОФИЦИАЛЬНЫЙ ДИЛЕР СПЕЦТЕХНИКИ БРЕНДА SANY.

Компания специализируется на продаже спецтехники, поставке запасных частей и сервисном обслуживании.

Компания «АСТ» — это команда квалифицированных технических специалистов, современная материально-техническая база и максимум возможностей для предложения эффективных решений для бизнеса. «АСТ» — дилер спецтехники, который каждый день доказывает, что качество действительно меняет мир!



4 ГОДА
успешной работы
на рынке спецтехники



**ДИЛЕРСКИЕ
ЦЕНТРЫ**
весь спектр услуг:
продажа, сервис,
запчасти



>80 ЕДИНИЦ
в наличии техники



>50
мобильных
сервисных бригад



**СВАРОЧНЫЕ
РАБОТЫ**
мобильные бригады
с расточно-наплавочным
оборудованием



**>25 000
ПОЗИЦИЙ**
запасных частей
в наличии на складе



>200
человек в команде



РВД
собственное производство
РВД по итальянской
технологии ALFAGOMMA



**ШИНЫ
TESH KING**
на правах официального
дистрибьютера

ПРОЕКТЫ 2025 ГОДА



Открытие цеха по ремонту ДВС и агрегатов
г. Кемерово, Кемеровская область



Открытие цеха по переборке
гидроцилиндров и изготовлению РВД
г. Абакан, Республика Хакасия



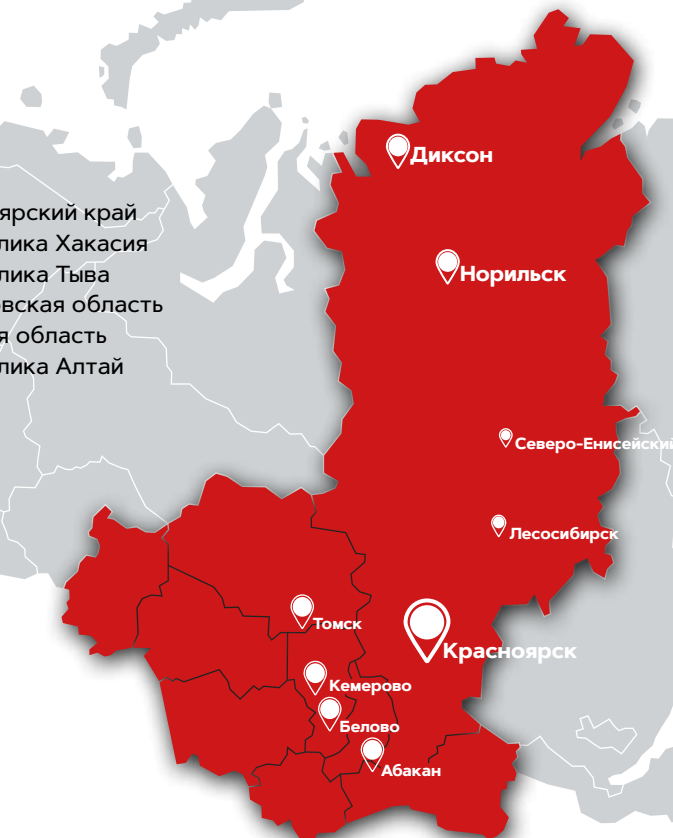
Первая поставка самосвалов SRT95
на север Красноярского края

ТЕРРИТОРИИ ДЕЯТЕЛЬНОСТИ И ПОДДЕРЖКИ ТЕХНИКИ.

Территории, на которых мы оказываем услуги по подбору, обслуживанию техники и снабжению оригинальными запчастями SANY, постоянно расширяются. Техника, которая вместе с нашими заказчиками строит дороги, строит и обеспечивает комфорт в населенных пунктах, перевозит и доставляет жизненно важные грузы, осваивает недра, работает в самых суровых условиях и отдалённых уголках Сибири.

Наши филиалы являются не просто точками продаж, а представляют собой центры (офисы, склады, сервисные центры), осуществляющие послепродажную поддержку техники, как в части сервисного обслуживания, так и в части снабжения клиентов оригинальными запасными частями и расходными материалами.

- ▶ Красноярский край
- ▶ Республика Хакасия
- ▶ Республика Тыва
- ▶ Кемеровская область
- ▶ Томская область
- ▶ Республика Алтай



КАТАЛОГ СПЕЦТЕХНИКИ



Вся представленная в данном каталоге информация о продукции (включая конкретную конфигурацию, детали, технические характеристики, комплект поставки, внешний вид, цвет товара и т. д.) основана на конкретных моделях и продуктах и носит информационный характер, основывается на последних доступных к моменту публикации сведениях и ни при каких условиях не является публичной офертой, определяемой положениями Статьи п. 2 ст. 437 Гражданского кодекса РФ. Для получения более подробной информации, пожалуйста, обратитесь к официальному дилеру спецтехники бренда SANY — ООО «Алгоритм Спецтехники», 8 800 444 30 02.

МИНИ-ПОГРУЗЧИК SS270V

о модели	12
кабина и обслуживание	13-15
особенности	16-17
технические характеристики и комплектация	18-19

МИНИ-ПОГРУЗЧИК ST230V

о модели	20
кабина и обслуживание	21-23
особенности	24-25
технические характеристики и комплектация	26-27

ФРОНТАЛЬНЫЙ ПОГРУЗЧИК SW956K1

о модели	28
особенности	29-30
основные узлы и конструкция	31
кабина и обслуживание	32
технические характеристики и комплектация	33-35

ФРОНТАЛЬНЫЙ ПОГРУЗЧИК SW966K1

о модели	36
основные узлы и конструкция	37
кабина и обслуживание	38-40
технические характеристики и комплектация	41-43

ФРОНТАЛЬНЫЙ ПОГРУЗЧИК SW978K1

о модели	44
основные узлы и конструкция	45
кабина и безопасность	46-47
обслуживание	48
технические характеристики и комплектация	49-51

SS270V

61,3 кВт (83 л. с.) при 2500 об/мин
МОЩНОСТЬ ДВИГАТЕЛЯ

4250 кг
РАБОЧИЙ ВЕС

1290 кг
ГРУЗОПОДЪЕМНОСТЬ

0,5 м³
ОБЪЕМ КОВША

ПОГРУЗЧИК С БОРТОВЫМ ПОВОРОТОМ НА 360°

ОСНАЩЕН БЫСТРОСМЕННЫМ ОБОРУДОВАНИЕМ И ПРОШЕЛ ТЕСТИРОВАНИЕ СВЫШЕ 3000 Ч.

Безопасность обеспечена системой аварийного опускания стрелы, проблесковыми маячками и защитной сеткой. Эргономичная просторная кабина с климатической системой, сенсорным экраном. Модель оснащена высокомоощным двигателем YANMAR.



ПРОСТОРНАЯ КАБИНА

КАБИНА ИМЕЕТ ВНУТРЕННЮЮ ШИРИНУ 950 ММ, ЧТО ОБЕСПЕЧИВАЕТ ДОСТАТОЧНО МЕСТА И ГЛУБИНЫ ДЛЯ КОМФОРТНОЙ РАБОТЫ.



1. Эргономичные джойстики
2. Регулируемые воздухопроводы
3. Подлокотники безопасности
4. Сидение на пневмодвесе
5. Регулируемые воздухопроводы

ПРЕКРАСНАЯ ШУМОИЗОЛЯЦИЯ

Интегрированная герметичная кабина с шумоизоляцией. Используется вентилятор большого диаметра для эффективного рассеивания тепла с низким уровнем шума.

КОНДИЦИОНЕР

Мощная и удобная система охлаждения и обогрева. Функции обдува регулируются по желанию.

ЭРГОНОМИЧНОСТЬ

Подлокотник безопасности имеет обтекаемую конструкцию и обеспечивает удобную поддержку, снижая утомление оператора. Выверенный эргономичный дизайн джойстиков, кнопок и слайдеров обеспечивает максимально удобное управление.



РАБОТА С ОТКРЫТОЙ ДВЕРЬЮ

Можно работать с открытой передней дверью, которая поднимается вверх и фиксируется с помощью уникального рычажного механизма.



СЕНСОРНЫЙ ЖК-ДИСПЛЕЙ

7-дюймовый ЖК-дисплей с антибликовым покрытием. Элементы управления кондиционером, радио и камерой заднего вида.



ПРОДУМАННЫЙ ДИЗАЙН

Рабочее пространство спроектировано для удобства оператора и включает в себя розетку 12 В, подстаканник, отсек для хранения вещей.



ФУНКЦИИ БЕЗОПАСНОСТИ

Необходимо опустить подлокотники и разблокировать функции в одно нажатие. Кабина ROPS&FOPS, защитная сетка боковых стекол, фиксатор стрелы и проблесковый маячок для обеспечения безопасности. Оснащается клапаном аварийного опускания стрелы и окном запасного выхода, что соответствует концепции «жизнь бесценна и важнее всего».



ПОДЛОКОТНИКИ БЕЗОПАСНОСТИ

Подлокотники должны быть опущены перед началом работы.



ПРОБЛЕСКОВЫЙ МАЯЧОК

Служит напоминанием окружающим о необходимости сохранения безопасной дистанции.



АВАРИЙНОЕ ОПУСКАНИЕ СТРЕЛЫ

Используется для опускания стрелы в аварийных ситуациях, когда она не может быть опущена обычным способом.



ЗАЩИТНАЯ СЕТКА

Защищает от травм, вызванных падением камней, обломков материала и т. д.



СТЕКЛО ЗАДНЕГО ВИДА

На случай аварийной ситуации.



ОБОЗРНОСТЬ

Камера, зеркало заднего вида, боковые зеркала позволяют контролировать пространство позади машины. Панорамный обзор спереди и по бокам позволяет видеть препятствия и все рабочие области.



Боковые зеркала + заднее окно



Зеркало заднего вида, камера



НОЧНОЕ ОСВЕЩЕНИЕ

Спереди и сзади установлены светодиодные фонари высокой яркости. Комбинированный задний фонарь объединяет в себе функции освещения, предупреждения и указателей поворота, обеспечивая безопасность работы в ночное время.



ПЛАВНОСТЬ ФУНКЦИЙ

Система автоматической стабилизации ковша предотвращает рассыпание перевозимого материала.

ТОЧНОЕ УПРАВЛЕНИЕ

Превосходный отклик и точность благодаря гидравлическому пилотному управлению. Главный контроллер с функцией распределения мощности и защитой от выхода из строя.

ИНТЕЛЛЕКТУАЛЬНОСТЬ

Запуск одним нажатием избавляет вас от необходимости носить ключ. Пароль может быть установлен в целях безопасности. Напоминания о техническом обслуживании и сигналы неисправности можно увидеть на дисплее посредством передачи по CAN-шине, что позволяет отслеживать состояние машины в режиме реального времени.



ТЕХНИЧЕСКИЕ ПРЕИМУЩЕСТВА

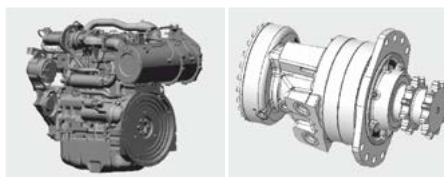
МОЩНОСТЬ

Двигатель YANMAR обеспечивает высокие показатели мощности, крутящего момента и тягового усилия.

Значительное усилие отрыва достигается благодаря вертикальному подъему стрелы, мощным гидроцилиндрам и превосходно спроектированной конструкции.

ЭФФЕКТИВНОСТЬ

Доступны две передачи; максимальная скорость 20 км/ч, что обеспечивает эффективность передвижения.

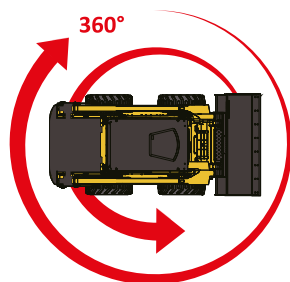


БОЛЬШАЯ ВЫСОТА РАЗГРУЗКИ

Высота оси шарнира ковша при максимальном подъеме составляет 3350 мм, что обеспечивает удобную загрузку транспортного средства.

РАЗВОРОТ НА МЕСТЕ НА 360°

Благодаря компактной конструкции погрузчик может разворачиваться на месте на 360 градусов, что позволяет работать в ограниченном пространстве.

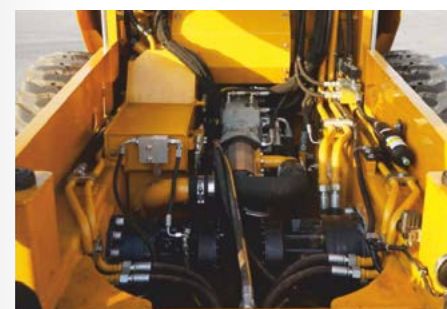


ТЕХНИЧЕСКОЕ ОБСЛУЖИВАНИЕ

ЛЕГКИЙ ДОСТУП

Задняя дверь полностью открывается, а сетчатую крышку можно поднять вверх, получая легкий доступ ко всем деталям с земли во время планового технического обслуживания.

Вся кабина откидывается назад, обеспечивая достаточно пространства для осмотра и ремонта компонентов, таких как гидронасосы, моторы, клапаны, что делает техническое обслуживание чрезвычайно удобным.



УНИВЕРСАЛЬНОСТЬ

Гидравлические потоки позволяют использовать разнообразное навесное оборудование, включая ковши различного назначения, подметальные щетки, дорожные фрезы, вилы и мульчеры.

Ковш



Снегоуборочное оборудование



Вилы



Подметальная щетка



Дорожная фреза



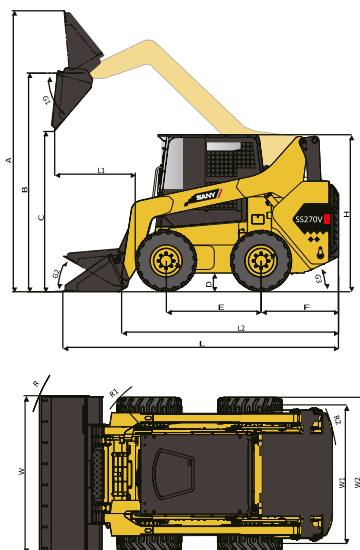
Мульчер



ГАБАРИТНЫЕ РАЗМЕРЫ

ГАБАРИТНЫЕ РАЗМЕРЫ	(мм)
A. Максимальная общая высота	4200
B. Максимальная высота оси шарнира	3350
C. Максимальная высота вылета ковша	2620
D. Дорожный просвет	228
E. Колесная база	1300
F. Длина хвостовой части	1050
R. Передний радиус разворота по ковшу	2230
R1. Радиус разворота по передним шинам	1352
R2. Радиус разворота задний	1733
G1. Угол выгрузки	43°
G2. Передний угол наклона ковша	30°
G3. Угол заднего свеса	25°
L2. Длина без ковша	2991
L. Длина с опущенным ковшом	3756
W1. Колея	1485
W2. Ширина по шинам	1820

W. Ширина по ковшу	1880
H. Высота кабины	2100



ТЕХНИЧЕСКИЕ ХАРАКТЕРИСТИКИ

ПРОИЗВОДИТЕЛЬНОСТЬ	
Грузоподъемность	1290 кг
Рабочий вес	4250 кг
Объем ковша	0,5 м ³
Опрокидывающая нагрузка	45°
Усилие отрыва на ковше	28°
Усилие отрыва на стреле	35°
Механизм подъема	Вертикальный подъем
Первая скорость	11,1 км/ч
Вторая скорость	20 км/ч
Время цикла (Подъем/Разгрузка/Опускание)	9,3 с
Размерность шин	12-16,5 14 PR

ГИДРАВЛИЧЕСКАЯ СИСТЕМА	
Рабочее давление	230 бар
Стандартный поток	90 л/мин
Высокий поток	125 л/мин

ДВИГАТЕЛЬ	
Модель двигателя	YANMAR TNV98T
Частота вращения	90 л/мин
Мощность	61,3 кВт
Макс. крутящий момент	269.3-293.5 Нм при 1850 об/мин
Объем	3,319 л
Диаметр цилиндра и ход поршня	98x110 мм
Подача воздуха	Турбонаддув
Экологический стандарт	Tier 4 Final

ЗАПРАВочНЫЕ ЕМКОСТИ	
Емкость аккумулятора	140 Ач
Гидравлический бак	52 л
Моторное масло	10,2 л
Охлаждающая жидкость	12 л
Картер цепной передачи (две стороны)	9,5 лх2
Топливный бак	100 л

СТАНДАРТНАЯ КОМПЛЕКТАЦИЯ

ЭЛЕКТРИЧЕСКАЯ СИСТЕМА	
Сигнал заднего хода	•
Сверхмощная батарея, 950 ССА	•
Светодиодное освещение спереди и сзади	•
Запуск в одно касание	•
Сенсорный дисплей 7 дюймов	•
Камера заднего вида	•
Розетка 12 В	•
USB-разъем	•
Разъем 14-pin	•
Разъем проблескового маячка	•
Аудиосистема	•
Педаль газа	•
Радио	•
Bluetooth	•

КАБИНА	
ROPS/FOPS	•
Кабина с верхним подъемом	•
Окно аварийного выхода	•
Автоматический кондиционер	•
Сидение с механической подвеской	•
Боковые зеркала заднего вида	•
Выдвижной ремень безопасности	•
Подлокотники безопасности	•

ГИДРАВЛИЧЕСКАЯ СИСТЕМА	
Многофункциональные джойстики	•
Схема управления ISO	•
Две скорости передвижения	•
Автоматическое выравнивание ковша	•
Быстроразъемные соединения	•
Высокий гидравлический поток	•
Система автоматической стабилизации ковша	•

ДОСТУПНЫЕ ОПЦИИ

КАБИНА	
Сидение на пневмоподвеске	○

ДРУГОЕ	
Цельнолитые шины	○
Режущая кромка на болтах	○
Ковш с зубьями	○

• Стандартная комплектация
○ Опции

ST230V

53,7 кВт (73 л. с.) при 2400 об/мин
МОЩНОСТЬ ДВИГАТЕЛЯ

4680 кг
РАБОЧИЙ ВЕС

3148 кг
ГРУЗОПОДЪЕМНОСТЬ

0,5 м³
ОБЪЕМ КОВША

КОМПАКТНЫЙ ГУСЕНИЧНЫЙ ПОГРУЗЧИК

**КОМФОРТ, ЭФФЕКТИВНОСТЬ, БЕЗОПАСНОСТЬ,
ДОСТУПНОСТЬ, ИНТЕЛЛЕКТУАЛЬНЫЕ ФУНКЦИИ
И УНИВЕРСАЛЬНОСТЬ**

Компактный гусеничный погрузчик от SANY, отличающийся высокой маневренностью (разворот на месте на 360°) и возможностью быстрой смены навесного оборудования. Подходит для строительства, сельского хозяйства, коммунальных и ландшафтных работ.



ПРОСТОРНЫЙ САЛОН

ОПТИМАЛЬНО ПРОДУМАННОЕ ПРОСТРАНСТВО ДЛЯ РАБОТЫ



1. Эргономичный джойстик
2. Регулируемые воздуховоды
3. Безопасный подлокотник
4. Амортизирующее сидение
5. Регулируемые воздуховоды

НИЗКИЙ УРОВЕНЬ ШУМА

Интегрированная кабина с хорошей герметизацией. Вентилятор терморегуляции большого диаметра может независимо рассеивать тепло, обеспечивая низкий уровень шума.

КОНДИЦИОНЕР

Встроенное охлаждение и отопление, мощное и комфортное. Скорость и направление воздушного потока, обдув ног и охлаждение регулируются по желанию.

ЭРГОНОМИЧНОСТЬ

Безопасный подлокотник имеет обтекаемый дизайн, обеспечивая комфортную поддержку, снижая утомляемость. Джойстик, кнопки и колесо прокрутки расположены эргономично для комфортной работы.



РАБОТА С ОТКРЫТОЙ ДВЕРЬЮ

Работа с открытой передней дверью возможна благодаря уникальному механизму соединения штока, позволяющему откидывать дверь вверх к крыше кабины.



СЕНСОРНЫЙ ЖК-ДИСПЛЕЙ

7-дюймовый ЖК-дисплей с антибликовым покрытием. Элементы управления кондиционером, радио и камерой заднего вида.



УДОБНЫЕ ЭЛЕМЕНТЫ

Удобные элементы, такие как 12-вольтовая розетка, подстаканник, карман для хранения и т. д., для удобства оператора.



ФУНКЦИИ БЕЗОПАСНОСТИ

Опускание подлокотников и разблокировка функций в одно нажатие. Кабина ROPS&FOPS, защитная сетка боковых стекол, фиксатор стрелы и проблесковый маячок для обеспечения безопасности. Модель оснащается клапаном аварийного опускания стрелы и окном запасного выхода, что соответствует концепции «жизнь бесценна и важнее всего».



ЗАЩИТНЫЕ ПОДЛОКОТНИКИ

Защитные подлокотники должны быть опущены перед началом любых операций.



ПРОБЛЕСКОВЫЙ МАЯЧОК

Служит напоминанием окружающим о необходимости сохранения безопасной дистанции.



АВАРИЙНОЕ ОПУСКАНИЕ СТРЕЛЫ

Используется для опускания стрелы в аварийных ситуациях, когда она не может быть опущена обычным способом.



ЗАЩИТНАЯ СЕТКА

Защищает от травм, вызванных падением камней, обломков материала и т. д.



СТЕКЛО ЗАПАСНОГО ВЫХОДА

На случай аварийной ситуации.



ОБЗОР

Система камер заднего вида и внутреннее зеркало заднего вида обеспечивают идеальный обзор позади машины. Панорамный обзор спереди и по бокам сводит к минимуму слепые зоны.



Боковые зеркала + заднее окно



Зеркало заднего вида, камера



НОЧНОЕ ОСВЕЩЕНИЕ

Спереди и сзади установлены светодиодные фары. Комбинированная задняя фара объединяет функции освещения, предупреждения и указателей поворота, обеспечивая безопасность строительных работ в ночное время.



ПЛАВНОСТЬ КОПАНИЯ

Благодаря системе управления ходом и системе самовыравнивания, при транспортировке ковша не происходит рассыпания грунта.

ТОЧНОЕ УПРАВЛЕНИЕ

Отличная реакция и микроподвижность благодаря гидравлическому управлению. Применение технологии распределения мощности для интеллектуального предотвращения остановки двигателя.

ИНТЕЛЛЕКТУАЛЬНАЯ РАБОТА

Доступен запуск одной кнопкой, что избавляет от необходимости носить ключ. Можно установить пароль для обеспечения безопасности вашей техники. На дисплее отображаются напоминания о техническом обслуживании и сообщения об ошибках, передаваемые по шине CAN, что позволяет осуществлять мониторинг состояния машины в режиме реального времени.



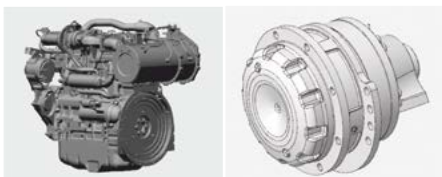
ТЕХНИЧЕСКИЕ ПРЕИМУЩЕСТВА

МОЩНЫЙ

Высокая мощность и тяговое усилие обеспечиваются мощным двигателем YANMAR и низкоскоростным высокомоментным двигателем. Благодаря вертикальной подъемной конструкции большая отрывная сила достигается за счет сочетания превосходной конструкции точки приложения силы и мощного силового цилиндра.

ЭФФЕКТИВНЫЙ

Погрузчик оснащен двумя скоростными режимами, с максимальной скоростью 13,2 км/ч / 8,0 миль/ч, обеспечивая эффективную транспортировку.

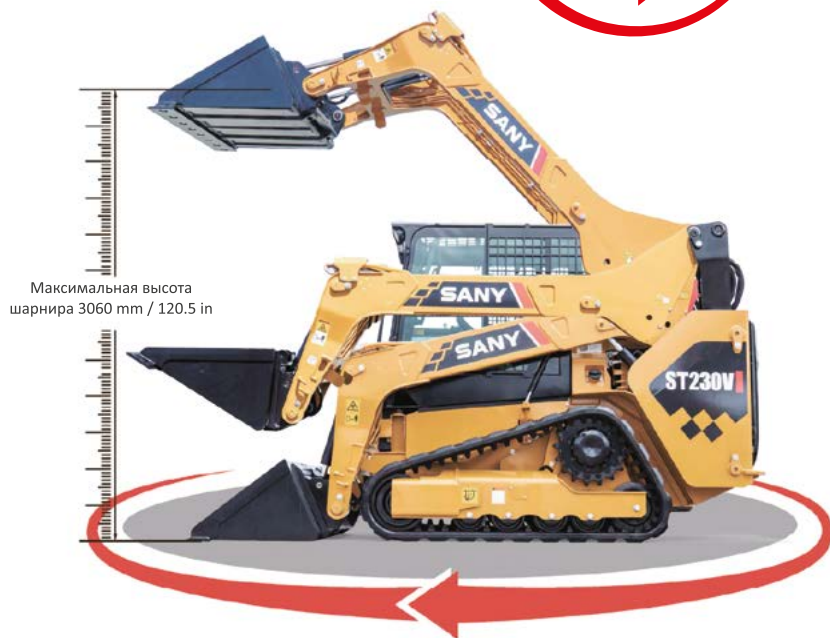
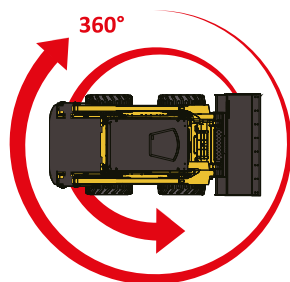


ВЫСОТА ВЫГРУЗКИ

Максимальная высота шарнира достигает 3060 мм / 120,5 дюймов, что облегчает погрузку грузовиков.

ПОВОРОТ НА МЕСТЕ НА 360°

Благодаря компактной конструкции он может поворачиваться на 360 градусов на месте, что позволяет работать в стесненных условиях.

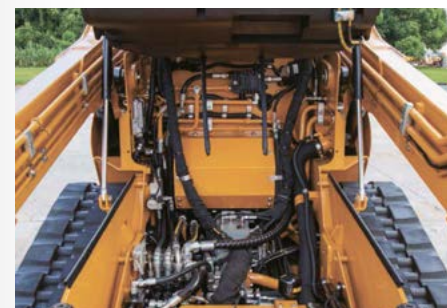


ТЕХНИЧЕСКОЕ ОБСЛУЖИВАНИЕ

ПРОСТОРНЫЙ И ДОСТУПНЫЙ

Задняя дверь может быть полностью открыта, а сетчатое покрытие откинута, что обеспечивает легкий доступ ко всем частям с земли во время планового технического обслуживания.

Вся кабина может быть откинута назад, обеспечивая достаточно места для осмотра и ремонта таких компонентов, как насосы, двигатели и клапаны, что упрощает техническое обслуживание.



УНИВЕРСАЛЬНОСТЬ

Гидравлические потоки позволяют использовать разнообразное навесное оборудование, включая ковши различного назначения, подметальные щетки, дорожные фрезы, вилы и мульчеры.

Ковш



Снегоуборочное оборудование



Вилы



Подметальная щетка



Дорожная фреза



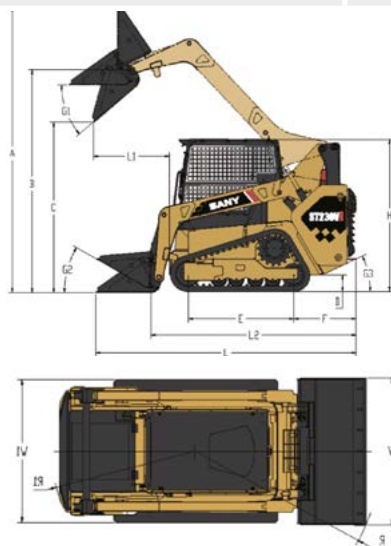
Мульчер



ГАБАРИТНЫЕ РАЗМЕРЫ

ГАБАРИТНЫЕ РАЗМЕРЫ	(мм)
A. Максимальная общая высота	3965
B. Высота ковша при максимальном подъеме	3060
C. Клиренс при максимальном подъеме и опрокидывании	2340
L1. Вылет при максимальном подъеме и опрокидывании	1065
D. Дорожный просвет	230
E. Длина гусеницы по земле	1460
F. Выступ бампера за заднюю ось	883
R. Радиус поворота от центра ковша	2100
R1. Радиус поворота от центра задней части машины	1685
G1. Максимальный угол опрокидывания	40°
G2. Угол отката ковша на земле	30°
G3. Угол съезда	28°
L2. Длина без ковша	2885
L. Длина с ковшом на земле	3610
W1. Ширина по шинам	1675

W2. Ширина по шинам	1820
W. Ширина по ковшу	1727
H. Высота до верха кабины	2100



ТЕХНИЧЕСКИЕ ХАРАКТЕРИСТИКИ

ПРОИЗВОДИТЕЛЬНОСТЬ	
Номинальная рабочая вместимость	1100 кг
Эксплуатационная масса	4680 кг
Грузоподъемность	3148 кг
Отрывное усилие, цилиндр наклона	25,5 кН
Геометрия подъема	Вертикальный
Скорость передвижения 1	8,0 км/ч
Скорость передвижения 2	13,2 км/ч
Время цикла (подъем/опускание/опрокидывание)	9,0 с
Ширина гусеницы	320 мм

ДВИГАТЕЛЬ	
Модель двигателя	4TNV98C
Частота вращения	2400
Мощность	53,7 кВт
Макс. крутящий момент	280 Нм при 1560 об/мин
Рабочий объем	3,319 л
Диаметр цилиндра и ход поршня	98x110 мм
Подача воздуха	Турбонаддув
Выхлоп	Tier 4 Final

ГИДРАВЛИЧЕСКАЯ СИСТЕМА	
Емкость батареи	140 бар
Гидравлический бак	39 л
Моторное масло	9,4 л
Система охлаждения	12 л
Дизельный бак	100 л

ЕМКОСТЬ	
Емкость батареи	140 Ач
Гидравлический бак	39 л
Моторное масло	9,4 л
Система охлаждения	12 л
Дизельный бак	100 л

СТАНДАРТНАЯ КОМПЛЕКТАЦИЯ

ЭЛЕКТРИЧЕСКАЯ СИСТЕМА	
Сигнал заднего хода	•
Сверхмощная батарея, 950 ССА	•
Светодиодное освещение спереди и сзади	•
Запуск в одно касание	•
Сенсорный дисплей 7 дюймов	•
Камера заднего вида	•
Розетка 12 В	•
USB-Разъем	•
Разъем 14-pin	•
Разъем проблескового маячка	•
Аудиосистема	•
Педали газа	•
Радио	•
Bluetooth	•

КАБИНА	
ROPS/FOPS	•
Кабина с верхним подъемом	•
Окно аварийного выхода	•
Автоматический кондиционер	•
Сидение с механической подвеской	•
Боковые зеркала заднего вида	•
Выдвижной ремень безопасности	•
Подлокотники безопасности	•

ГИДРАВЛИЧЕСКАЯ СИСТЕМА	
Многофункциональные джойстики	•
Схема управления ISO	•
Две скорости передвижения	•
Автоматическое выравнивание ковша	•
Быстроразъемные соединения	•
Высокий гидравлический поток	•
Система автоматической стабилизации ковша	•

ДОСТУПНЫЕ ОПЦИИ

КАБИНА	
Сидение на пневмоподвеске	○

ДРУГОЕ	
Цельнолитые шины	○
Режущая кромка на болтах	○
Ковш с зубьями	○

• Стандартная комплектация
○ Опции

SW956K1

146 кВт (199 л. с.) при 2000 об/мин
МОЩНОСТЬ ДВИГАТЕЛЯ

17900 кг
ЭКСПЛУАТАЦИОННАЯ МАССА

5500 кг
ГРУЗОПОДЪЕМНОСТЬ

3,0 м³
ОБЪЕМ КОВША

СТИРАЯ ГРАНИЦЫ ВОЗМОЖНОГО: ТЕХНОЛОГИИ И ЭФФЕКТИВНОСТЬ

ТАМ, ГДЕ НУЖНА МОЩНОСТЬ И НАДЕЖНОСТЬ

SANY SW956K1 — тщательно продуманное решение для вашего бизнеса. Погрузчик сочетает в себе передовые технологии, проверенную надежность и непревзойденный комфорт, обеспечивая максимальную производительность и прибыльность.

ФУНДАМЕНТ НАДЕЖНОСТИ

КОНСТРУКТИВНЫЕ ОСОБЕННОСТИ, ОБЕСПЕЧИВАЮЩИЕ ВЫСОКУЮ ПРОИЗВОДИТЕЛЬНОСТЬ И ДОЛГОВЕЧНОСТЬ

Каждая деталь SANY SW956K1 тщательно продумана и протестирована, чтобы обеспечить максимальную производительность, надежность и долговечность. SANY стремится создавать технику, которая не только выполняет свою работу, но и помогает нашим клиентам снижать эксплуатационные расходы и увеличивать прибыль.

ПОВЫШЕННАЯ ПРОЧНОСТЬ

Сталь повышенной прочности

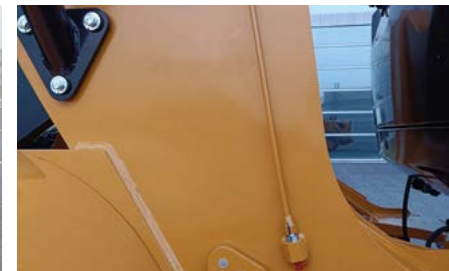
Рама, стрела и ковш фронтального погрузчика SANY SW956K1 изготовлены из легированной стали повышенной прочности. Это обеспечивает повышенную устойчивость к статическим и динамическим нагрузкам, снижает риск деформации и увеличивает срок службы конструкции.



ВЫНОСЛИВОСТЬ

Усиленные сварные швы

Во всех ключевых соединениях конструкции используются усиленные сварные швы, выполненные с применением автоматической сварки. Эта технология обеспечивает глубокое проплавление металла, повышенную прочность и устойчивость к усталостным нагрузкам.



МНОГУСТУПЕНЧАТАЯ ЗАЩИТА

Надежная защита от коррозии

Особая технология нанесения специального антикоррозийного покрытия увеличивает срок службы погрузчика. Электрические соединения также имеют высокую степень защиты от влаги и коррозии, что обеспечивает надежную работу электрооборудования в любых условиях.



УСТОЙЧИВОСТЬ

Компоновка узлов и агрегатов

Оптимальное распределение веса повышает устойчивость и улучшает управляемость. Расположение узлов и агрегатов обеспечивает оптимальное распределение веса, что повышает устойчивость и управляемость, позволяя работать быстрее и безопаснее.



БОЛЬШЕ КОМФОРТА, МЕНЬШЕ ПРОСТОЕВ

РАБОТА С УДОВОЛЬСТВИЕМ, ОБСЛУЖИВАНИЕ С ЛЕГКОСТЬЮ

SANY SW956K1 обеспечивает максимальную производительность и комфорт оператора. Удобная кабина, интуитивно понятное управление и легкий доступ ко всем узлам обслуживания сделают каждую рабочую смену продуктивной и приятной.

ОСНОВА ПРОДУКТИВНОСТИ

ВЕДУЩИЕ В ОТРАСЛИ ОСНОВНЫЕ УЗЛЫ
ДЛЯ ВЫСОКОПРОИЗВОДИТЕЛЬНЫХ И БЕЗОТКАЗНЫХ ПОГРУЗЧИКОВ SANY

Колесный погрузчик SANY SW956K1 — это комплексное решение, разработанное для достижения максимальной эффективности и надежности в самых сложных условиях эксплуатации. SANY уделяет пристальное внимание каждой детали — от мощного двигателя до передовых гидравлических систем, чтобы обеспечить беспрецедентную производительность, экономичность и долговечность.

ДВИГАТЕЛЬ

WD10G220E23

Мощный двигатель обеспечивает высокую производительность и экономичный расход топлива.



КОРОбКА ПЕРЕДАЧ

PowerShift

Планетарная коробка передач, специально разработанная для SW956K1, обеспечивает грузоподъемность 6 тонн (запас 1 тонна) и тяговое усилие 175 кН. Усиленный фланец. Совместимость с WP10 для быстрого отклика и повышения производительности.



ГИДРАВЛИЧЕСКАЯ СИСТЕМА

Гидроцилиндры для высокой точности

Энергосберегающая и эффективная гидравлическая система управления обеспечивает плавное и точное управление рабочими органами. Минимизирует потери мощности и повышает общую эффективность.



УСИЛЕННАЯ РАМА

Мосты для тяжелой техники

Сверхпрочная рама, изготовленная из высококачественной стали, обеспечивает максимальную устойчивость к нагрузкам и деформациям. Конструкция специально создана для долговечности и надежности машины.



УДОБСТВО И ЭФФЕКТИВНОСТЬ

ТЕХНИКА, СОЗДАННАЯ ДЛЯ ДОЛГОЙ И ПРОДУКТИВНОЙ РАБОТЫ

SANY SW956K1 — это погрузчик, созданный для обеспечения максимальной производительности и комфорта оператора. Эргономика рабочего пространства продумана до мелочей для того, чтобы работа оператора была продуктивной и комфортной в течение всей смены.

КАБИНА

Продуманная до мелочей кабина создает комфортное рабочее пространство. Регулируемое кресло с пневматической подвеской, интуитивно понятные органы управления и отличный обзор обеспечивают комфорт и снижают утомляемость оператора в течение всей смены. Эффективная система шумоизоляции (до 80 дБ) снижает уровень стресса и повышает концентрацию.



УДОБНОЕ ОБСЛУЖИВАНИЕ

SANY SW956K1 спроектирован для быстрого и удобного обслуживания. Широкие дверцы с обеих сторон обеспечивают легкий доступ к двигателю и другим ключевым компонентам. Точки смазки сгруппированы и легкодоступны. Крышка капота откидывается, обеспечивая удобный доступ для проверки уровня жидкостей и замены фильтров. Все это позволяет сократить время простоя и повысить производительность.



СИСТЕМА САМОДИАГНОСТИКИ

Современная система самодиагностики позволяет оператору отслеживать состояние всех ключевых систем машины в режиме реального времени. На дисплее отображается информация о температуре, давлении, уровне топлива и других параметрах. Система предупреждений оперативно сообщает о возможных неисправностях, позволяя предотвратить серьезные поломки и избежать дорогостоящего ремонта.



НАДЕЖНОСТЬ

Удобная система смазки обеспечивает своевременную подачу смазки во все необходимые точки, снижая износ и продлевая срок службы компонентов. Это не только экономит время на обслуживание, но и обеспечивает надежную работу машины в самых тяжелых условиях эксплуатации.



ТЕХНИЧЕСКИЕ ХАРАКТЕРИСТИКИ

ОСНОВНЫЕ ПАРАМЕТРЫ

Эксплуатационная масса	17900 кг
Номинальная нагрузка	5500 кг

ТРАНСМИССИЯ

Тип привода	4WD
Скорость вперед I / II	13 / 40 км/ч
Скорость назад I / II	17 км/ч

ДВИГАТЕЛЬ

Модель	WD10G220E23
Тип	6-цилиндровый, 4-тактный, турбокомпрессорный, механический впрыск
Нормы выбросов	CN II
Номинальная мощность	146 кВт (199 л.с.) при 2000 об/мин
Кол-во цилиндров / размер / ход	6 / 126 мм / 130 мм
Макс. крутящий момент	830 Нм

РАБОЧИЕ ПАРАМЕТРЫ

Общее время цикла, с	≤10,5 с
Макс. усилие копания на ковше	≥174 кН
Подъемная сила / сила тяги	≥175 кН
Опрокидывающее усилие при полном повороте	115 кН
Опрокидывающее усилие в прямом положении	131 кН
Расход топлива	15 л/ч

ГИДРАВЛИЧЕСКАЯ СИСТЕМА

Рабочий насос	Шестеренный
Расход	192+206 л/мин при 2000 об/мин

ХОДОВАЯ ЧАСТЬ

Размер шин	23,5-25 / слойность 16
Давление	Заднее / переднее: 0,39 / 0,3 Мпа

РУЛЕВОЕ УПРАВЛЕНИЕ

Тип	Гидравлическое
Насос рулевого управления	Шестеренный
Расход / скорость вращения	206 л/мин при 2000 об/мин
Угол поворота	±35°

ОБЪЕМЫ ЖИДКОСТИ (л)

Масло ДВС	22
Топливный бак	300
Система охлаждения	45
Гидротрансформатор и система трансмиссии	45
Гидравлический масляный бак	220
Масло в переднем / заднем мосту	26,2 / 26,2

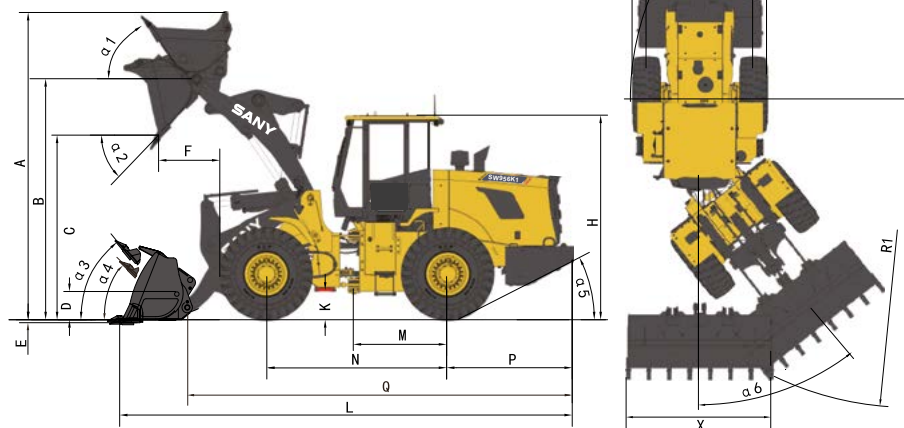
КОНФИГУРАЦИЯ

• стандартная комплектация ○ дополнительная опция

Ковш с зубьями 3,0 м ³	• Двойная гидравлическая линия	•
Стрела 3000 мм	• Тройная гидравлическая линия	○
Ковш с ножом 3,2 / 3,5 / 4,0 / 5,0 м ³	○ Быстросъемное устройство / Quick Coupler	○
Ковш с зубьями 2,7 / 3,5 м ³	○ Фиксатор рукоятки	○
Ковш для боковой выгрузки	○ Блокировка дифференциала переднего моста	○
Паллетные вилы	○ Рисунок шин L3	•
Лесной захват	○ Рисунок шин L5	○
Стрела 3400 / 3600 / 4200 мм	○	

ГАБАРИТНЫЕ РАЗМЕРЫ

ГАБАРИТНЫЕ РАЗМЕРЫ	(мм)	РАБОЧИЕ ЗОНЫ	(мм / °)
Размеры ДхШхВ	8270x3000x3550	а1 Угол опрокидывания ковша при максимальном подъеме	60°
А. Макс. высота ковша в загруженном положении	5100	а2 Угол разгрузки при максимальном подъеме	45°
В. Максимальная высота шарнира ковша	4080	а3 Угол опрокидывания ковша при транспортировке	49°
С. Макс. высота разгрузки при угле опрокидывания ковша 45°	3126	а4 Угол опрокидывания ковша на уровне опорной поверхности	45°
Д. Высота пальца шарнира ковша в транспортном положении	650	а5 Угол съезда / въезда	28°
Е. Глубина копания	14	а6 Максимальный угол поворота рамы	35°
Ф. Радиус разгрузки при угле опрокидывания ковша 45°	1140	R1. Минимальный радиус поворота по стенке ковша	7300
Н. Высота по кабине	3550	R2. Минимальный радиус поворота по наружной стороне шины	6650
К. Дорожный просвет	450		
Л. Длина машины с ковшом	8270		
М. Расстояние от осевой линии заднего моста до сцепного устройства	1700		
Н. Колесная база	3300		
Р. Расстояние от осевой линии заднего моста до края противовеса	2210		
Q. Длина машины без ковша	6800		
W. Ширина машины	2785		
Х. Ширина ковша	3000		
У. Ширина колеи	2200		



ХАРАКТЕРИСТИКИ И КОМПЛЕКТАЦИЯ

ДВИГАТЕЛЬ	ТРАНСМИССИЯ
Турбонаддув и интеркуллер	Гидромеханическая планетарного типа SANY ST228
Фильтр предварительной очистки топлива	Усиленные рулевой и ведущий мосты с планетарными редукторами
Топливный фильтр	Усиленный приводной вал
Фильтр масла ДВС	Механический стояночный тормоз
Пластинчато-ребристый четырехсекционный радиатор	Рабочие тормоза гидравлические сухие, с независимыми контурами рабочие тормоза дискового типа
Топливный фильтр-сепаратор влагоотделитель	Усиленная маятниковая плавающая система крепления заднего моста
Жидкостный охладитель масла	
ГИДРАВЛИЧЕСКАЯ СИСТЕМА	КОНСТРУКЦИЯ
Два двоянных шестеренных насоса НСНС с суммарным потоком 398 л/мин	Усиленные центральные части длиннопролетной рамы
Пилотное управление джойстиком	Шарнирная система на конических роликовых подшипниках
Гидроцилиндры высокого давления	Усиленная стрела, коромысло, рычаг опрокидывания ковша
Гидравлическая система рулевого управления	
КАБИНА	ДАТЧИКИ
Стальная прочная конструкция защиты кабины (уровень шума до 80 дБ)	Температура и уровень масла ДВС
Сигнальный проблесковый маяк	Уровень топлива
Сигнальное оповещение во время заднего хода	Уровень жидкости в сепараторе
Огнетушитель, аварийный молот	Температура охлаждающей жидкости
Закалённые стёкла	Загрязнение воздушного фильтра
Подвеска кабины на силикон-масляных вибропоглощающих подушках	Температура гидравлического масла
Отпираемое окно	Обрыв электроцепи
Стеклоочиститель и стеклоомыватель	Короткое замыкание и неисправности электрических компонентов
Регулируемое кресло оператора на механической подвеске	Давление тормозной системы
Подлокотник, ремень безопасности	
АМ/FM радио с цифровыми часами, акустика	ПРОЧЕЕ
Резиновый коврик	2 аккумулятора 120 А/ч
Зеркала заднего вида	Преобразователь / зарядное устройство
Разъем 24 В	Запираемый капот
Отопитель и кондиционер с дефлекторами	Съемная крышка топливного бака с замком и петлей
Подстаканник и отсеки для хранения	Противоскользкие педали, поручни и подножки
Рабочее и вспомогательное освещение	Набор инструментов
Кнопка старт / стоп ДВС	Язык интерфейса (Китай./Англ./Испан./Рус.)
Монитор управления и контроля техники	Установка функций
	Информация о неисправностях
	Системная настройка
	Информация об обслуживании
	Установка пароля оператора

178 кВт (242 л. с.) при 2200 об/мин
МОЩНОСТЬ ДВИГАТЕЛЯ

21350 кг
ЭКСПЛУАТАЦИОННАЯ МАССА

6000 кг
ГРУЗОПОДЪЕМНОСТЬ

4,2 м³
ОБЪЕМ КОВША

ВОПЛОЩЕНИЕ СИЛЫ И ПЕРЕДОВЫХ ТЕХНОЛОГИЙ

ТАМ, ГДЕ НУЖНА ПРОИЗВОДИТЕЛЬНОСТЬ

SANY SW966K1 — бескомпромиссная производительность и превосходный контроль над каждой операцией. Эта машина создана для тех, кто не боится сложных задач и стремится всегда быть на шаг впереди.



ОСНОВНЫЕ УЗЛЫ И КОМПОНЕНТЫ

ПРОДУМАННАЯ ИНЖЕНЕРИЯ И ТОЧНЫЕ МЕХАНИЗМЫ,
ОБЕСПЕЧИВАЮЩИЕ МАКСИМАЛЬНУЮ ПРОИЗВОДИТЕЛЬНОСТЬ
И ДОЛГИЙ СРОК СЛУЖБЫ

SANY SW966K1 — высокая производительность и низкие эксплуатационные расходы. Оптимизированная гидравлическая система, экономичный двигатель и надёжные компоненты позволяют сократить расходы на топливо, обслуживание и ремонт.

ДВИГАТЕЛЬ

WP10G240E341

Интеллектуальная мощность двигателя и оптимизированная конструкция обеспечивают максимальную эффективность сгорания топлива и минимальный уровень выбросов. Мгновенная реакция и высокий крутящий момент гарантируют уверенную работу в любых условиях. Удобный доступ для обслуживания позволяет поддерживать двигатель в отличном состоянии с минимальными усилиями.



ГИДРАВЛИЧЕСКАЯ СИСТЕМА

Гидроцилиндры для высокой точности

Передовая гидравлическая система с клапаном регулирования расхода, обеспечивающим оптимальное распределение потока. Приоритетная подача на рулевое управление на низких оборотах и эффективное использование мощности на высоких оборотах — это технологии, которые чувствуются при каждом движении.



ТРАНСМИССИЯ

Планетарная автоматическая КПП

Трансмиссия PowerShift обеспечивает плавное и бесшумное переключение передач, снижая утомляемость и повышая эффективность работы. Управление режимом FNR (вперед-нейтраль-назад) интегрировано в джойстик, что позволяет легко и быстро менять направление движения, не отрывая рук от управления рабочим оборудованием. Функция Kickdown позволяет мгновенно получить максимальную мощность для преодоления сложных участков.



КОНСТРУКЦИЯ

Мосты для тяжелой техники

Цельнолитые стальные корпуса защищают все внутренние механизмы от повреждений, гарантируя исключительную надежность и долговечность. Плавающий задний мост и фиксированный передний мост обеспечивают оптимальную устойчивость и управляемость в любых условиях.



УДОБСТВО, ПОВЫШАЮЩЕЕ ПРОИЗВОДИТЕЛЬНОСТЬ

КОМФОРТ, КОТОРЫЙ ВДОХНОВЛЯЕТ НА ДОСТИЖЕНИЯ

Удобное кресло с регулировкой, эргономичное расположение рычагов и переключателей, низкий уровень вибрации и шума — все это создает оптимальные условия для работы оператора. Панорамное остекление и монитор заднего вида обеспечивают отличный обзор и повышают безопасность.



ЭКСПЛУАТАЦИОННЫЙ КОМФОРТ

ПРОДУМАННЫЕ ДЕТАЛИ ДЛЯ ПОВЫШЕНИЯ ПРОИЗВОДИТЕЛЬНОСТИ

SANY SW966K1 — это мощный и универсальный колёсный погрузчик, разработанный для обеспечения максимальной производительности и комфорта оператора в самых суровых условиях эксплуатации. Объединяя в себе передовые технологии и продуманную эргономику, SW966K1 станет вашим надёжным помощником в решении строительных, погрузочно-разгрузочных и других промышленных задач.

МАКСИМУМ ПРОСТРАНСТВА

Просторная кабина с панорамным лобовым стеклом обеспечивает максимальный обзор рабочей зоны. Камера заднего вида дополняет обзор, повышая безопасность маневрирования и предотвращая несчастные случаи. Эффективная и уверенная работа достигается благодаря продуманной эргономике.



ПРОСТОЕ ОБСЛУЖИВАНИЕ

SW966K1 спроектирован так, чтобы его обслуживание было максимально простым и быстрым. Откидной капот обеспечивает легкий доступ ко всем основным узлам. Топливный бак из цельного полимерного формованного материала прочен и не подвержен коррозии. Простая замена масла, топливного, масляного, воздушного фильтров и других расходных материалов сокращает время простоя техники.



КОМФОРТНОЕ УПРАВЛЕНИЕ

Все элементы управления расположены таким образом, чтобы сделать работу максимально простой и удобной. Кресло оператора с регулировкой и продуманное расположение органов управления снижают нагрузку. Плавное переключение передач без толчков и однорычажное управление с функцией FNR (вперед-нейтраль-назад) делают процесс управления интуитивно понятным и простым.



БЕЗОПАСНОСТЬ

Прочная стальная конструкция защиты кабины и закаленные стекла обеспечивают защиту оператора. Подвеска кабины на силикон-масляных вибропоглощающих подушках снижает уровень шума (до 78 дБ) и вибрации. Сигнальный проблесковый маячок, оповещение о движении задним ходом, огнетушитель и аварийный молот гарантируют безопасность.



ЭФФЕКТИВНОСТЬ В ДЕТАЛЯХ

ПЕРЕДОВЫЕ ТЕХНОЛОГИИ И ПРОВЕРЕННЫЕ ВРЕМЕНЕМ РЕШЕНИЯ

SANY SW966K1 — результат кропотливой работы инженеров и использования высококачественных материалов. Каждый узел проходит строгий контроль качества, чтобы гарантировать соответствие самым высоким стандартам SANY. Это обеспечивает высокую производительность, минимальные простои и максимальную отдачу от ваших инвестиций.

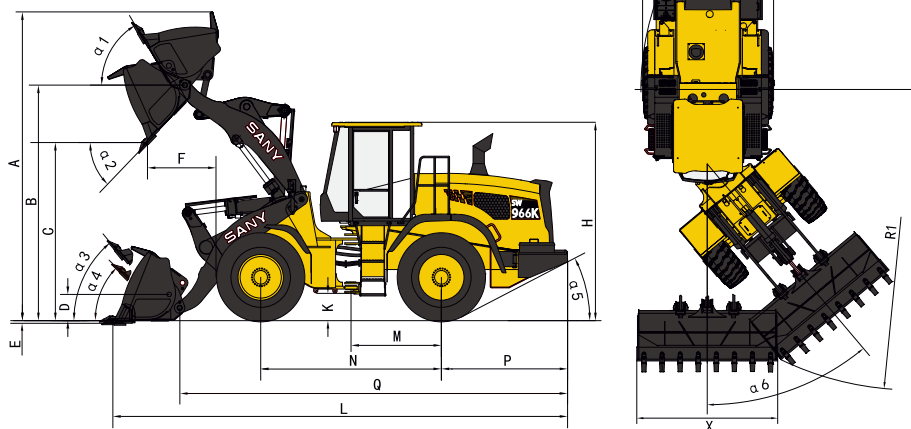


ТЕХНИЧЕСКИЕ ХАРАКТЕРИСТИКИ

ОСНОВНЫЕ ПАРАМЕТРЫ		ТРАНСМИССИЯ	
Эксплуатационная масса	21350 кг	Тип привода	4WD
Номинальная нагрузка	6000 кг	Скорость вперед I / II / III / IV	6,9 / 13,2 / 27 / 38 км/ч
		Скорость назад I / II / III	6,9 / 13,2 / 27 км/ч
ДВИГАТЕЛЬ		РАБОЧИЕ ПАРАМЕТРЫ	
Модель	WP10G240E341	Общее время цикла, с	10 с
Тип	6-цилиндровый, 4-тактный, турбокомпрессорный, прямой впрыск	Макс. усилие копания на ковше	210 кН
Нормы выбросов	CN III	Подъемная сила / сила тяги	193 кН
Номинальная мощность	178 кВт (242 л. с.) при 2200 об/мин	Опрокидывающее усилие под углом	120 кН
Кол-во цилиндров / размер / ход	6 / 126 мм / 130 мм	Опрокидывающее усилие без наклона	137 кН
Макс. крутящий момент	1100 Нм	Расход топлива	17,1 л/ч
ГИДРАВЛИЧЕСКАЯ СИСТЕМА		ХОДОВАЯ ЧАСТЬ	
Рабочий насос	Шестеренный +поршневой	Размер шин	26,5-25, слойность 20
Расход	206+220 л/мин при 2200 об/мин	Давление	Переднее/ заднее: 0,4 / 0,35 Мпа
РУЛЕВОЕ УПРАВЛЕНИЕ		ОБЪЕМЫ ЖИДКОСТИ (л)	
Тип	Чувствительная к нагрузке, усиленная потоком рулевая система	Масло ДВС	24
Насос рулевого управления	Регулируемый поршневой насос	Топливный бак	330
Расход / скорость вращения	206 л/мин при 2000 об/мин	Система охлаждения	45
Угол поворота	±40°	Гидротрансформатор и система трансмиссии	38
		Гидравлический масляный бак	210
		Масло передний / задний мост	41 / 41
КОНФИГУРАЦИЯ		• стандартная комплектация ○ дополнительная опция	
Ковш с зубьями 4,2 м³		• Быстросъемное устройство / Quick Coupler	○
Стрела 3150 мм		• Фиксатор рукоятки	○
Ковш с ножом 4,5 / 6,0 м³		○ Блокировка дифференциала переднего моста	○
Ковш с зубьями 3,5 м³		○ Рисунок шин L3	•
Стрела 3500 / 3800 мм		○ Рисунок шин L5	○
Двойная гидравлическая линия		•	
Тройная гидравлическая линия		○	

ГАБАРИТНЫЕ РАЗМЕРЫ

ГАБАРИТНЫЕ РАЗМЕРЫ	(мм)	РАБОЧИЕ ЗОНЫ	(мм / °)
Размеры ДхШхВ	9140x3010x3470	a1 Угол запрокидывания ковша при максимальном подъеме	60°
A. Макс. высота ковша в загруженном положении	6260	a2 Угол разгрузки при максимальном подъеме	45°
B. Максимальная высота шарнира ковша	4690	a3 Угол запрокидывания ковша при транспортировке	55°
C. Макс. высота разгрузки при угле опрокидывания ковша 45°	3500	a4 Угол запрокидывания ковша на уровне опорной поверхности	46°
D. Высота пальца шарнира ковша в транспортном положении	600	a5 Угол съезда/въезда	26°
E. Глубина копания	80	a6 Максимальный угол поворота рамы	±40°
F. Радиус разгрузки при угле опрокидывания ковша 45°	1310	R1. Минимальный радиус поворота по стенке ковша	7029
H. Высота по кабине	3470	R2. Минимальный радиус поворота по наружной стороне шины	6180
K. Дорожный просвет	465		
L. Длина машины с ковшом	9140		
M. Расстояние от осевой линии заднего моста до сцепного устройства	1700		
N. Колесная база	3400		
P. Расстояние от осевой линии заднего моста до края противовеса	2334		
Q. Длина машины без ковша	7570		
W. Ширина машины	3010		
X. Ширина ковша	3150		
Y. Ширина колеи	2280		



ХАРАКТЕРИСТИКИ И КОМПЛЕКТАЦИЯ

ДВИГАТЕЛЬ

Турбонаддув и интеркуллер
Фильтр предварительной очистки топлива
Топливный фильтр
Фильтр масла ДВС
Пластинчато-ребристый четырехсекционный радиатор
Топливный фильтр-сепаратор влагоотделитель
Топливный насос высокого давления
Жидкостный охладитель масла
Электрообогреватель решетки воздухозаборника

ГИДРАВЛИЧЕСКАЯ СИСТЕМА

Аксиально-поршневой насос и сдвоенный шестеренный НСНС с суммарным потоком 426 л/мин
Пилотное управление (FNR и KD)
Гидроцилиндры высокого давления
Гидравлическая система рулевого управления

КАБИНА

Стальная прочная конструкция защиты кабины (уровень шума до 78 дБ)
Сигнальный проблесковый маяк
Сигнальное оповещение во время заднего хода
Огнетушитель, аварийный молот
Закаленные стекла
Подвеска кабины на силикон-масляных вибропоглощающих подушках
Отпираемое окно
Стеклоочиститель и стеклоомыватель
Регулируемое кресло оператора на механической подвеске
Поясничный ремень безопасности
АМ/FM радио с цифровыми часами, акустика
Резиновый коврик
Зеркала заднего вида
Разъем 24 В
Отопитель и кондиционер с дефлекторами
Подстаканник и отсеки для хранения
Рабочее и вспомогательное освещение
Кнопка старт / стоп ДВС
Монитор управления и контроля техники
Камера заднего вида

ТРАНСМИССИЯ

АКПП планетарного типа TZL 18 с ECU/ЭБУ
Усиленные рулевой и ведущий мосты с планетарными редукторами
Усиленный приводной вал
Гидравлический стояночный тормоз с электронным контролем
Гидравлические сухие, с независимыми контурами рабочие тормоза дискового типа
Рабочий тормоз дискового типа гидравлические сухие, с независимыми контурами
Усиленная маятниковая плавающая система крепления заднего моста
FNR и KD функции

КОНСТРУКЦИЯ

Усиленные центральные части длиннопролетной рамы
Шарнирная система сочленения частей рамы с коническими подшипниками
Усиленная стрела, коромысло, рычаг опрокидывания ковша

ДАТЧИКИ

Температура и уровень масла ДВС
Уровень топлива
Уровень жидкости в сепараторе
Температура охлаждающей жидкости
Загрязнение воздушного фильтра
Температура гидравлического масла
Обрыв электроцепи
Короткое замыкание и неисправности электрических компонентов
Давление тормозной системы

ПРОЧЕЕ

2 аккумулятора 120 А/ч
Съемная крышка топливного бака с замком и петель
Запираемый капот
Противоскользящие педали, поручни и ступени
Набор инструментов
Язык интерфейса (Китай./Англ./Испан./Рус.)
Установка функций
Информация о неисправностях
Системная настройка
Информация об обслуживании
Установка пароля оператора

SW978K1

210 кВт (286 л. с.) при 2200 об/мин
МОЩНОСТЬ ДВИГАТЕЛЯ

24500 кг
ЭКСПЛУАТАЦИОННАЯ МАССА

7000 кг
ГРУЗОПОДЪЕМНОСТЬ

5,0 м³
ОБЪЕМ КОВША

РАСШИРЯЯ ВОЗМОЖНОСТИ, УСКОРЯЯ ПРОГРЕСС

ТАМ, ГДЕ БОЛЬШИЕ
ОБЪЕМЫ — ЭТО СТАНДАРТ

SANY SW978K1 — это шаг вперед в безграничных возможностях ваших задач. Благодаря колоссальной мощности и внедрению передовых технологий он позволяет вам браться за проекты любого масштаба и добиваться впечатляющих результатов.



ОСНОВНЫЕ УЗЛЫ И СИСТЕМЫ

НЕПРЕВЗОЙДЕННАЯ ПРОИЗВОДИТЕЛЬНОСТЬ И ВЫНОСЛИВОСТЬ
ДЛЯ ТЯЖЕЛЫХ УСЛОВИЙ

SANY SW978K1 — мощный фронтальный погрузчик, созданный с применением новейших технологий и материалов, обладает исключительной прочностью и устойчивостью к износу. Усиленная рама, надежная ходовая часть и долговечные компоненты обеспечивают бесперебойную работу в любых условиях, минимизируя простои и затраты на обслуживание.

ДВИГАТЕЛЬ

WP10G286E301

Мощный и надежный шестицилиндровый двигатель WP10. Его индивидуальная конструкция с турбонаддувом и системой Common-rail, обеспечивает исключительную мощность и мгновенный отклик. Тяговое усилие достигает 204 кН, что позволяет эффективно работать в любых условиях. Результат — повышенная на 30% эффективность работы.



ТРАНСМИССИЯ

Планетарная автоматическая КПП

Электронное управление и полностью автоматический режим переключения PowerShift обеспечивают быстрое и плавное переключение передач в зависимости от нагрузки и оборотов двигателя. Система управления FNR интегрирована с джойстиком и рычагом переключения, предлагает гибкие настройки управления. Функция Kickdown (KD) для мгновенного перехода на первую передачу повышает удобство и эффективность.



ГИДРАВЛИЧЕСКАЯ СИСТЕМА

Гидроцилиндры для высокой точности

Интеллектуальная гидравлика, чувствительная к нагрузке, оптимизирует поток: приоритет рулевого управления на низких оборотах, полный поток в рабочую систему на высоких. Это повышает эффективность, экономит топливо и обеспечивает высокую скорость и чувствительность управления.



КОНСТРУКЦИЯ

Рама

Двусоставная рама SANY SW978K1 с лонжеронами коробчатого сечения и шарнирным сочленением выдерживает тяжелые условия эксплуатации. Утолщенный стальной лист и двойной конический подшипник обеспечивают высокую несущую способность и повышенную маневренность. Коэффициент безопасности увеличен в 2 раза.



ЭРГОНОМИКА, ОПРЕДЕЛЯЮЩАЯ РЕЗУЛЬТАТ

КОМФОРТ БЕЗ КОМПРОМИССОВ, ПРОИЗВОДИТЕЛЬНОСТЬ БЕЗ ПРОСТОЕВ

Высочайший уровень комфорта и безопасности, созданный для оператора, чтобы максимально повысить производительность и снизить утомляемость.

ПРОДУКТИВНАЯ КАБИНА

БОЛЬШЕ ЭФФЕКТИВНОСТИ, МЕНЬШЕ УСТАЛОСТИ

Кабина SANY SW978K1 представляет собой среду, в которой производительность сочетается с максимальным удобством. Эргономика, безопасность и передовые технологии гармонично дополняют друг друга, позволяя сосредоточиться на работе, чувствуя себя комфортно и уверенно.

ОПТИМАЛЬНЫЕ УСЛОВИЯ

Эргономичная отделка, эффективные кондиционер и отопитель создают отличные условия работы, поддерживая приятный микроклимат. Противоскользящие педали, поручни и ступени обеспечивают безопасность движений, а мягкие антивибрационные подушки полностью гасят любую тряску. Регулируемое кресло оператора на пневматической подвеске поддерживает анатомически правильную посадку, что снимает мышечную усталость, позволяя сосредоточиться исключительно на выполнении поставленных задач.



ЗАЩИТА И КОМФОРТ

SANY SW978K1 оснащён комфортабельной кабиной с системой защиты ROPS/FOPS. Особое внимание уделено уровню шума, который составляет всего лишь до 73 дБ, обеспечивая тихую и спокойную работу. Мягкая подвеска на силикон-масляных подушках подавляет вибрации и удары. Регулировка кресла и удобные подлокотники повышают удобство, AM/FM радио с цифровыми часами и качественной акустикой создают комфортную рабочую атмосферу.



БЕЗОПАСНОСТЬ И КОНТРОЛЬ

Безопасность работы обеспечивается всеми необходимыми средствами: сигнальным проблесковым маячком, громким звуковым сигналом заднего хода, огнетушителем и аварийным молотом. Во избежание травмирования оператора предусмотрено наличие укрепленных закалённых стёкол и ремня безопасности. Камера заднего вида даёт полную картину происходящего позади погрузчика.



ФУНКЦИОНАЛЬНОСТЬ

Системы FNR и KD позволяют интуитивно управлять машиной и минимизировать физические усилия оператора. Кнопка зажигания старт/стоп облегчает эксплуатацию техники. Рабочее и вспомогательное освещение обеспечивает отличный обзор и возможность безопасной работы в тёмное время суток.



УДОБНОЕ ОБСЛУЖИВАНИЕ

ВСЕ КЛЮЧЕВЫЕ УЗЛЫ ДОСТУПНЫ БЫСТРО И БЕЗ ЛИШНИХ УСИЛИЙ

Каждая минута простоя — это упущенная прибыль. Конструкция погрузчика позволяет проводить обслуживание в рекордно короткие сроки: фильтры заменяются без лишних движений, капот открывается одним движением, а тормоза не требуют регулярного внимания. Максимум времени для работы, а не для ремонта.

ДОСТУП

Конструкция с боковым открыванием капота обеспечивает прямой доступ к ключевым узлам двигателя. Инженеры предусмотрели возможность быстрой замены масла и фильтров без необходимости демонтажа дополнительных элементов. Такое решение не только ускоряет процесс обслуживания, но и минимизирует риск ошибок при проведении работ, повышая общую надежность техники.



СКОРОСТЬ ОБСЛУЖИВАНИЯ

Компоновка фильтрующих элементов объединяет системы очистки масла, топлива и воздуха в едином доступном месте. Оператору не требуется перемещаться между разными частями машины - все операции проводятся из одной рабочей позиции. Это не только ускоряет процесс, но и повышает безопасность работ.



ТОРМОЗНАЯ СИСТЕМА

Тормозная система не требует регулярного технического обслуживания в течение всего срока службы. Это решение позволяет экономить время на каждом плановом ТО и исключает затраты на расходные материалы для обслуживания тормозов.



РАДИАТОР

Однослойная технология изготовления радиатора значительно упрощает процесс ежедневного обслуживания. Отсутствие сложных многоуровневых конструкций позволяет быстро и эффективно очищать поверхность от пыли и других загрязнений. Это сохраняет эффективность системы охлаждения и предотвращает перегрев двигателя в самых тяжелых условиях эксплуатации.

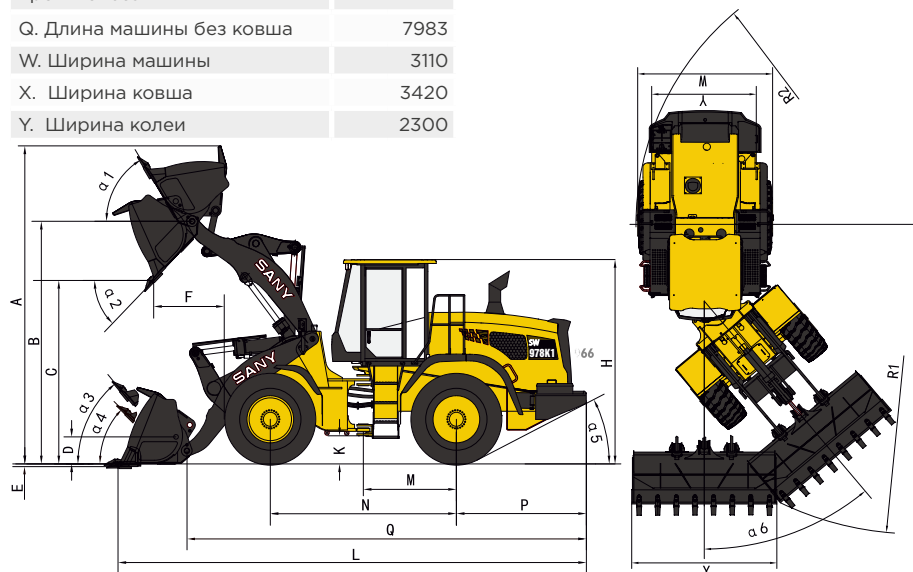


ТЕХНИЧЕСКИЕ ХАРАКТЕРИСТИКИ

ОСНОВНЫЕ ПАРАМЕТРЫ		ТРАНСМИССИЯ	
Эксплуатационная масса	24500 кг	Тип привода	4WD
Номинальная нагрузка	7000 кг	Скорость вперед I / II / III / IV	6,8 / 14 / 26 / 39 км/ч
		Скорость назад I / II / III	6,8 / 14 / 26 км/ч
ДВИГАТЕЛЬ		РАБОЧИЕ ПАРАМЕТРЫ	
Модель	WP10G286E301	Общее время цикла, с	9,2 с
Тип	6-цилиндровый, 4-тактный, турбокомпрессорный, прямой впрыск	Макс. усилие копания на ковше	210 кН
Нормы выбросов	CN III	Подъемная сила/сила тяги	205 кН
Номинальная мощность	210 кВт (285,5 л. с.) при 2200 об/мин	Опрокидывающее усилие под углом	155 кН
Кол-во цилиндров / размер / ход	6 / 126 мм / 130 мм	Опрокидывающее усилие без наклона	187 кН
Макс. крутящий момент	1185 Нм	Расход топлива	18,4 л/ч
ГИДРАВЛИЧЕСКАЯ СИСТЕМА		ХОДОВАЯ ЧАСТЬ	
Рабочий насос	Поршневой	Размер шин	750 / 65R25
Расход	206+206+46 л/мин при 2200 об/мин	Давление	Переднее / заднее: 0,625 / 0,6 Мпа
РУЛЕВОЕ УПРАВЛЕНИЕ		ОБЪЕМЫ ЖИДКОСТИ (л)	
Тип	Чувствительная к нагрузке, усиленная потоком рулевая система	Масло ДВС	22
Насос рулевого управления	Регулируемый поршневой насос	Топливный бак	350
Расход / скорость вращения	206 л/мин при 2000 об/мин	Система охлаждения	45
Угол поворота	±38°	Гидротрансформатор и система трансмиссии	38
		Гидравлический масляный бак	220
		Масло передний / задний мост	48 / 40
КОНФИГУРАЦИЯ			
		• стандартная комплектация	○ дополнительная опция
Ковш с зубьями 5,0 м ³		• Быстросъемное устройство / Quick Coupler	○
Стрела 3420 мм		• Фиксатор рукоятки	•
Ковш с ножом 5,0 / 7,0 м ³		○ Блокировка дифференциала переднего моста	○
Ковш с зубьями 3,5 / 4,5 м ³		○ Рисунок шин L3	•
Стрела 3420 мм		○ Рисунок шин L5	○
Двойная гидравлическая линия		•	
Тройная гидравлическая линия		○	

ГАБАРИТНЫЕ РАЗМЕРЫ

ГАБАРИТНЫЕ РАЗМЕРЫ	(мм)	РАБОЧИЕ ЗОНЫ	(мм /°)
Размеры ДхШхВ	9558x3110x3490	а1 Угол запрокидывания ковша при максимальном подъеме	60°
A. Макс. высота ковша в загруженном положении	6100	а2 Угол разгрузки при максимальном подъеме	45°
B. Максимальная высота шарнира ковша	4800	а3 Угол запрокидывания ковша при транспортировке	51°
C. Макс. высота разгрузки при угле опрокидывания ковша 45°	3440	а4 Угол запрокидывания ковша на уровне опорной поверхности	43°
D. Высота пальца шарнира ковша в транспортном положении	570	а5 Угол съезда/въезда	25°
E. Глубина копания	132	а6 Максимальный угол поворота рамы	±40°
F. Радиус разгрузки при угле опрокидывания ковша 45°	1280	R1. Минимальный радиус поворота по стенке ковша	7335
H. Высота по кабине	3490	R2. Минимальный радиус поворота по наружной стороне шины	6525
K. Дорожный просвет	385		
L. Длина машины с ковшом	9558		
M. Расстояние от осевой линии заднего моста до сцепного устройства	1775		
N. Колесная база	3550		
P. Расстояние от осевой линии заднего моста до края противовеса	2383		
Q. Длина машины без ковша	7983		
W. Ширина машины	3110		
X. Ширина ковша	3420		
Y. Ширина колеи	2300		



ХАРАКТЕРИСТИКИ И КОМПЛЕКТАЦИЯ

<p>ДВИГАТЕЛЬ</p> <p>Турбонаддув и интеркуллер</p> <p>Фильтр предварительной очистки топлива</p> <p>Топливный фильтр</p> <p>Фильтр масла ДВС</p> <p>Пластинчато-ребристый четырех секционный радиатор</p> <p>Топливный фильтр-сепаратор влагоотделитель</p> <p>Топливный насос высокого давления</p> <p>Жидкостный охладитель масла</p> <p>Электрообогреватель решетки воздухозаборника</p> <p>Воздушный фильтр с масляной ванной</p>	<p>ТРАНСМИССИЯ</p> <p>АКПП планетарного типа TZL 18 с ECU/ЭБУ</p> <p>Усиленные рулевой и ведущий мосты с планетарными редукторами</p> <p>Усиленный приводной вал</p> <p>Гидравлический стояночный тормоз с электронным контролем</p> <p>Гидравлические с независимыми контурами рабочие тормоза мокрого фрикционного типа с независимыми контурами</p> <p>Усиленная маятниковая плавающая система крепления заднего моста</p> <p>FNR и KD функции</p>
<p>ГИДРАВЛИЧЕСКАЯ СИСТЕМА</p> <p>Два аксиально-поршневых с суммарным потоком 458 л/мин</p> <p>Пилотное управление джойстиком (FNR и KD)</p> <p>Гидроцилиндры высокого давления</p> <p>Гидравлическая система рулевого управления</p>	<p>КОНСТРУКЦИЯ</p> <p>Усиленные центральные части длиннопролетной рамы</p> <p>Шарнирная система сочленения частей рамы с коническими подшипниками</p> <p>Усиленная стрела, коромысло, рычаг опрокидывания ковша</p>
<p>КАБИНА</p> <p>ROPS/FOPS конструкция защиты кабины (уровень шума до 73 дБ)</p> <p>Сигнальный проблесковый маяк</p> <p>Сигнальное оповещение во время заднего хода</p> <p>Огнетушитель, аварийный молот</p> <p>Закаленные стекла</p> <p>Подвеска кабины на силикон-масляных вибропоглощающих подушках</p> <p>Отпираемое окно</p> <p>Стеклоочиститель и стеклоомыватель</p> <p>Регулируемое кресло оператора на пневматической подвеске</p> <p>Поясничный ремень безопасности</p> <p>АМ/FM радио с цифровыми часами, акустика</p> <p>Резиновый коврик</p> <p>Зеркала заднего вида</p> <p>Разъем 24 В</p> <p>Отопитель и кондиционер с дефлекторами</p> <p>Подстаканник и отсеки для хранения</p> <p>Рабочее и вспомогательное освещение</p> <p>Кнопка старт / стоп ДВС</p> <p>Монитор управления и контроля техники</p> <p>Камера заднего вида</p>	<p>ДАТЧИКИ</p> <p>Температура и уровень масла ДВС</p> <p>Уровень топлива</p> <p>Уровень жидкости в сепараторе</p> <p>Температура охлаждающей жидкости</p> <p>Загрязнение воздушного фильтра</p> <p>Температура гидравлического масла</p> <p>Обрыв Электроцепи</p> <p>Короткое замыкание и неисправности электрических компонентов</p> <p>Давление тормозной системы</p>
	<p>ПРОЧЕЕ</p> <p>2 аккумулятора 120 А/ч</p> <p>Съемная крышка топливного бака с замком и петель</p> <p>Запираемый капот</p> <p>Противоскользящие педали, поручни и ступени</p> <p>Набор инструментов</p> <p>Язык интерфейса (Китай./Англ./Испан./Рус.)</p> <p>Установка функций</p> <p>Информация о неисправностях</p> <p>Системная настройка</p> <p>Информация об обслуживании</p> <p>Установка пароля оператора</p>



**алгоритм
спецтехники**

Ваш дилер SANY в Сибири

Филиальная сеть:

Красноярск, Томск, Белово,
Кемерово, Абакан, Норильск,
Лесосибирск, Северо-Енисейский

8 800 444 30 02

sale@sany-ast.ru

sany-ast.ru

V 2.0

Вся представленная в данном каталоге информация о продукции (включая конкретную конфигурацию, детали, технические характеристики, комплект поставки, внешний вид, цвет товара и т.д.) основана на последних доступных к моменту публикации сведениях и ни при каких условиях не является публичной офертой, определяемой положениями Статьи 437(2) Гражданского кодекса РФ. Для получения более подробной информации, пожалуйста, обратитесь к официальному дилеру спецтехники бренда SANY — ООО «Алгоритм Спецтехники», 8 800 444 30 02.